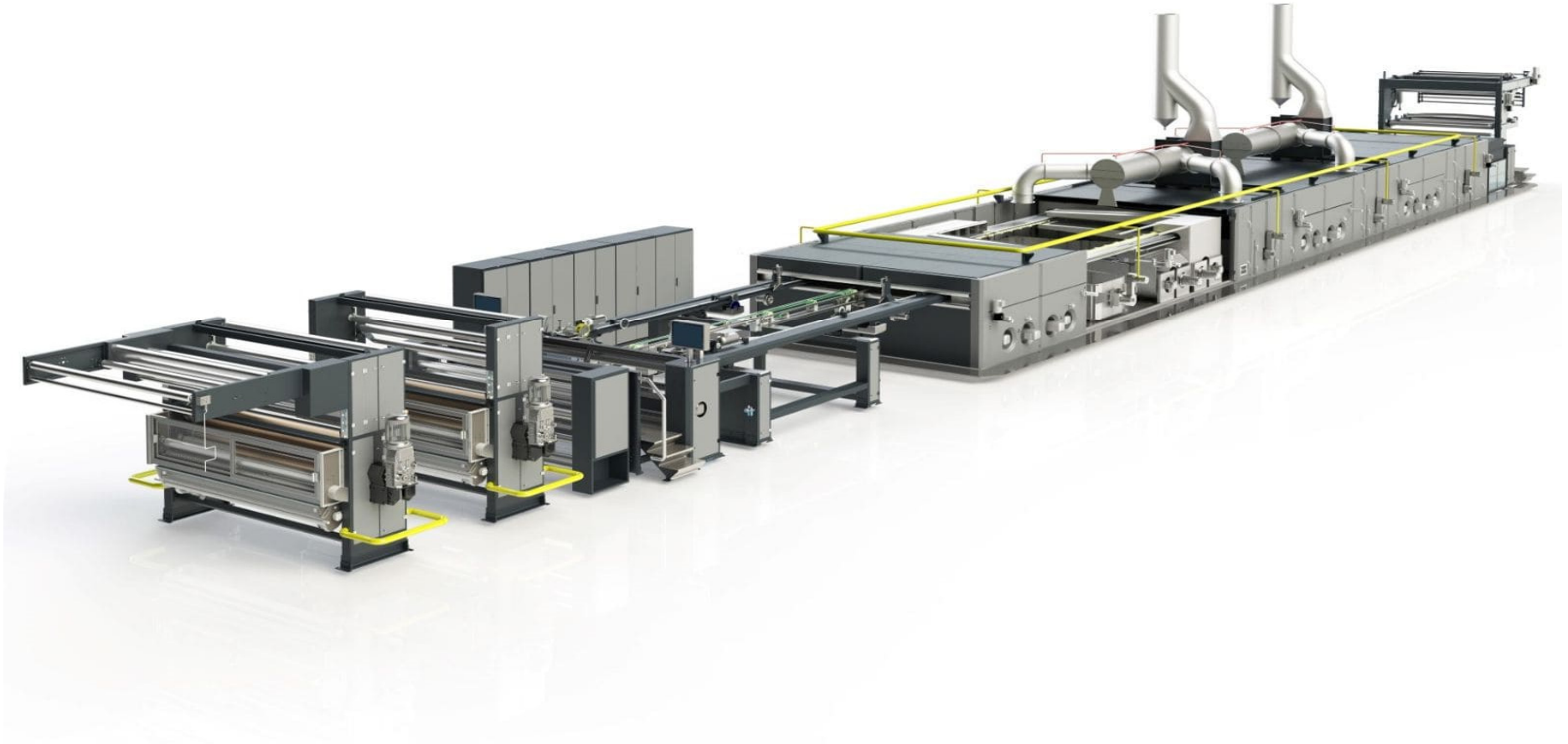


## TERBİYE - BOYAHANE SEKTÖRÜ



## RAMÖZ



**RAMÖZ - SANFOR  
ZİNCİRLERİ**



**YAŞANAN PROBLEMLER**

Yüksek oranda karbon atığı  
Kumaş üstüne yağ damlaması  
Zincirlerde uzama  
Yağlamadan kaynaklı amper  
yükselmeleri  
Daha yüksek enerji maliyeti

**RAKİP ÜRÜN**



**ÖNERİLEN ÜRÜN :**

**MOLYDUVAL SEKOREX SERİSİ**

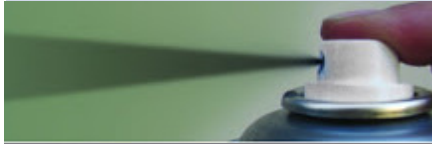
**FAYDALARI :**

Minimum oranda karbonlaşma ve temiz zincir yüzeyi  
Düşük buharlaşma oranı  
Amper değerlerinde düşüş  
Enerji tasarrufu

<b>RAMÖZ ZİNCİRLERİ</b>	<b>YAŞANAN PROBLEMLER</b>	<b>RAKİP ÜRÜN</b>
	<p>Rulman dağılması Daha fazla gres tüketimi Kısa yağlama ömrü</p>	
<b>ÖNERİLEN ÜRÜN :</b>	<b>MOLYDUVAL PEGASUS KD 460</b>	
<b>FAYDALARI :</b>	<p>Çok yüksek sıcaklıklarda bile çok uzun süreli yağlama performansı Gres tüketiminde azalma</p>	

**EN AYAR MİLİ**

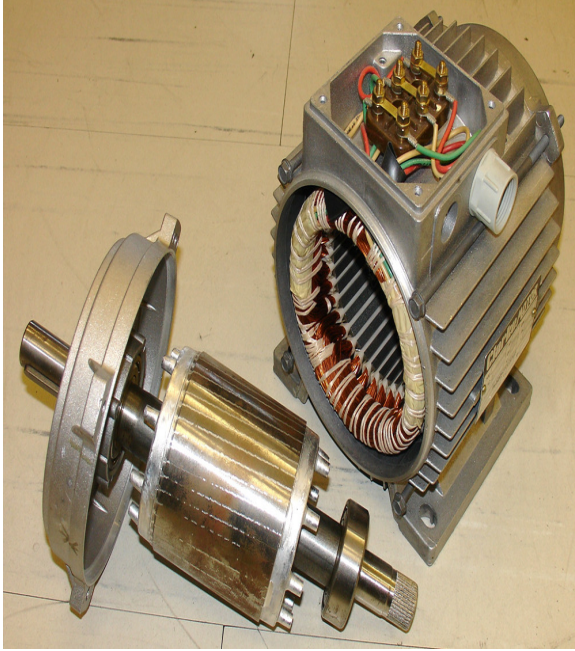
**MOLYDUVAL ALADİN 21 kullanımında :**



Çok yüksek oranda MoS<sub>2</sub> içeriği  
Mil üzerinde toz toplamaması  
Uzun süreli mil yağlaması  
Sprey püskürtme aparatı sayesinde noktasal yağlama imkanı ve  
daha az tüketim  
Millerde minimum aşınma



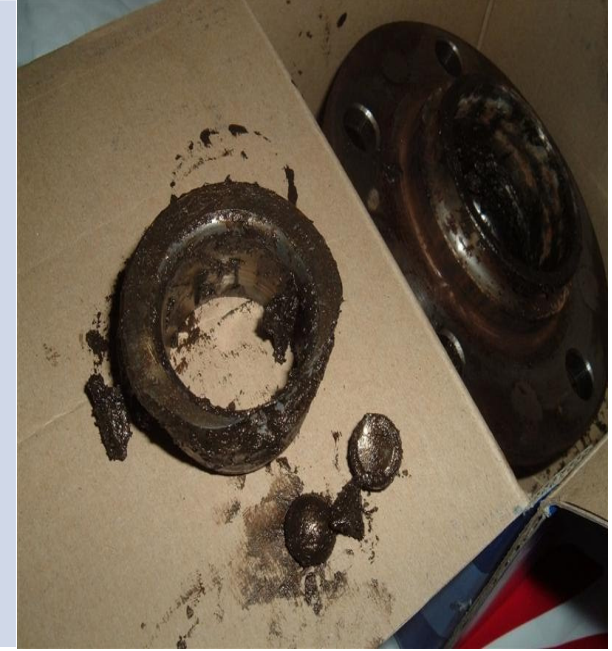
**FAN MOTORLARI**



**YAŞANAN PROBLEMLER**

Rulman dağılması  
Motorun sesli çalışması  
Kısa süreli yağlamadan  
dolayı maliyet yükselmesi

**RAKİP ÜRÜN**



**ÖNERİLEN ÜRÜN :**

**MOLYDUVAL PEGASUS LKA 2**

**FAYDALARI :**

Yüksek sıcaklıklarda akma yapmaması  
Çok uzun süreli emniyet yağlama sağlaması  
Sessiz çalışma

## SU – KİMYASAL – NEMLİ ORTAM



**SU – KİMYASAL – NEMLİ  
ORTAMLAR**



**YAŞANAN PROBLEMLER**

Gres akması  
Rulman dağılması  
Kapaksız rulmanlarda  
kimyasal tank içine gres  
karışması  
Maliyet artışı

**RAKİP ÜRÜN**



**ÖNERİLEN ÜRÜN :**

**ERAGREASE SERİLERİ**

**FAYDALARI :**

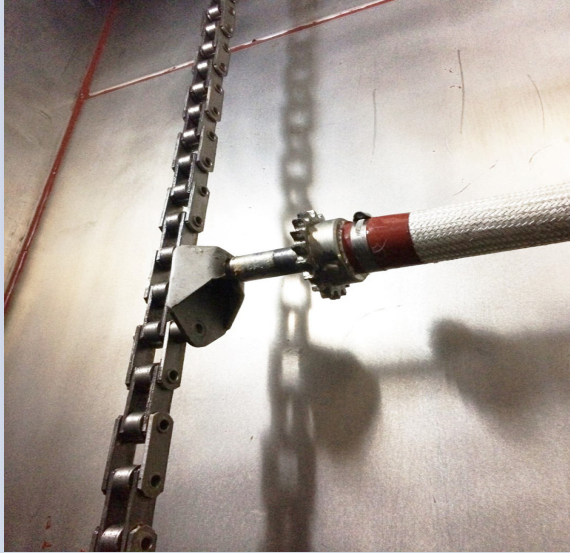
Su itici özellikleri sayesinde mekanik salmastra arızalarında emniyet yağlama sağlar.  
Çok uzun yağlama periyodu sunar.  
Rulmanda gres akması oluşmaz.

## BUHARLAMA MAKİNASI



**BUHARLAMA MAKİNASI  
İÇ KABİNİ (CİDAR)**

**ERASIL FS 0-300**



**YAŞANAN PROBLEMLER**

İç duvarlarda (cidar) paslanma  
ve korozyon oluşumu  
Sıcaklığa maruz kalan  
zincirlerde yağın kumaşa  
akması  
Zincir deformeleri

**BUHARLAMA MAKİNASI  
İÇ ZİNCİRLERİ**

**SEKOREX D 1500**

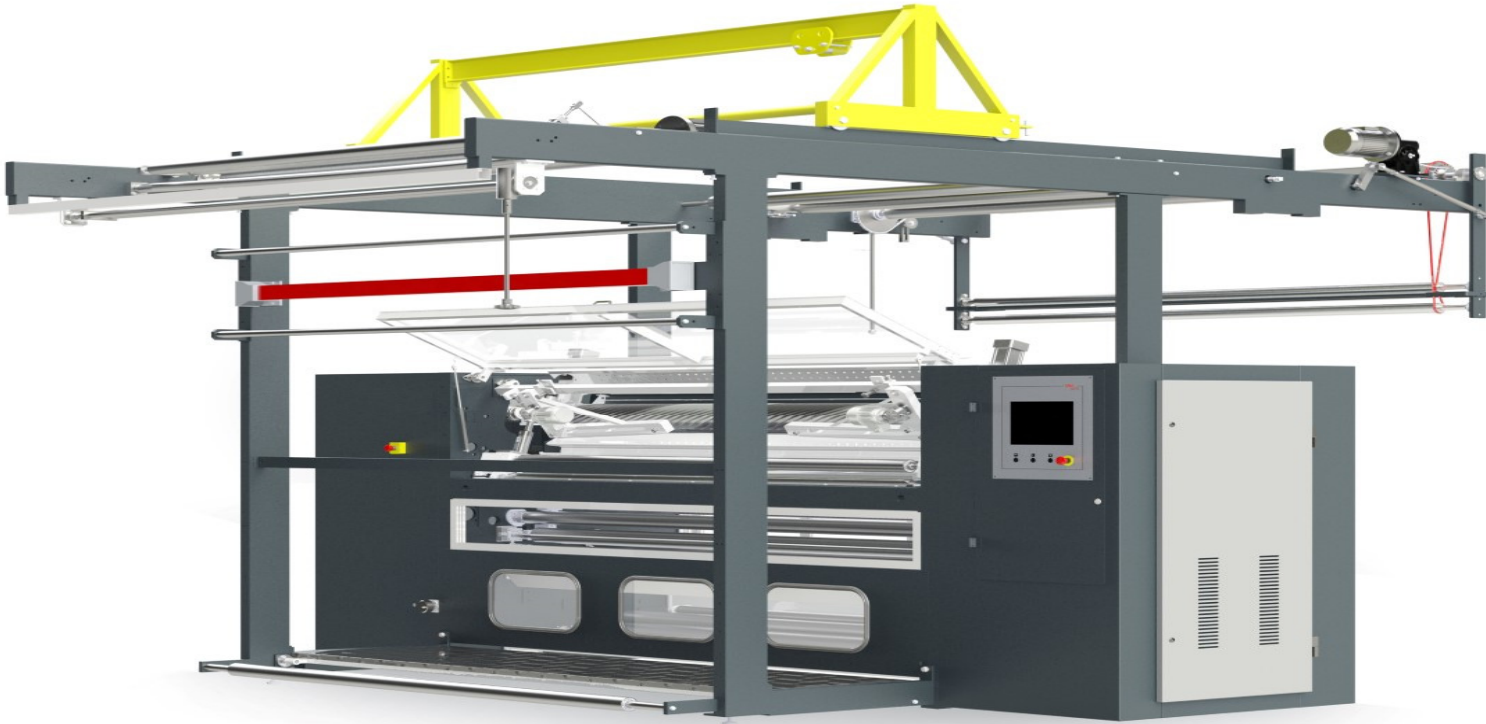


**FAYDALARI :**

Silikon yapısı ve yüksek sıcaklık dayanımı sayesinde buharlama iç cidarına sürülen **ERASIL FS 0-300** paslanma ve çürümenin önüne geçer.

Yüksek sıcaklık dayanımı ve akmama özellikleri ile **SEKOREX D 1500** buharlama zincirlerinin vazgeçilmez ürünüdür.

## TRAŞ MAKİNASI



**TRAŞ MAKİNASI**



**YAŞANAN PROBLEMLER**

Traş bıçaklarının körelmesi  
Bıçak üzerindeki keçede  
sertleşme  
Yağın damlama yapıp kumaştan  
lekenin çıkmaması

**RAKİP ÜRÜN**



**ÖNERİLEN ÜRÜN :**

**MOLYDUVAL CORONA M SERİSİ**

**FAYDALARI :**

Bıçak körelmesini minimuma indirir.  
Kumaşta leke yapmaz.  
Keçelerle uyumlu olduğu için keçe ömrü uzar.